



**VINCENZO
LANZA**
LICEO CLASSICO STATALE



INFORMATIVA PER IL PERSONALE SCOLASTICO RISCHIO DA SARS-CoV-2

Interventi volti a contenere il rischio da contagio

Creazione di una task force

Il primo intervento adottato è stato la creazione di un gruppo di lavoro, composto dal D.S., dal R.S.P.P., dal D.S.G.A. e dal RLS. Il gruppo è volto ad analizzare l'evoluzione della situazione, anche sulla base dell'evoluzione normativa, al fine di valutare le misure da mettere in atto al fine di garantire un approccio sistemico al problema.

Misure igienico-sanitarie

Di seguito vengono ribadite le misure igieniche necessarie alla riduzione del rischio di contagio:

1. Lavarsi spesso le mani con acqua e sapone o un gel a base alcolica messo a disposizione dalla scuola
2. Evitare strette di mano e contatti fisici diretti
3. Starnutire o tossire in un fazzoletto monouso o nell'incavo del braccio evitando contatto delle mani con le secrezioni respiratorie. I fazzoletti vanno riposti in cestino dotato di sacchetto per la raccolta. Il cestino dovrà essere dotato di coperchio per la chiusura;
4. Evitare l'uso promiscuo di bottiglie, bicchieri, penne, matite etc.
5. Non toccarsi occhi, naso e bocca con le mani
6. Utilizzare i D.P.I. forniti dalla scuola

Informazione alle persone








Seguendo quanto previsto dalle disposizioni nazionali, si è deciso di farsi promotori dell'informazione attraverso:

7. Diffusione delle informazioni provenienti dalle istituzioni e inerenti all'individuazione di sintomi. Questo avviene mediante affissione di cartelli e procedure soprattutto nelle aree comuni della scuola;
8. Riferimenti da contattare in presenza di condizioni di rischio;
9. Norme igieniche volte a ridurre il rischio di diffusione, mediante affissione di info grafica: come lavarsi le mani o come utilizzare il gel disinfettante.

L'informazione riguarda anche tutti gli esterni che, a qualsiasi titolo, accedono alle strutture scolastiche.



Allegato 1: informativa da posizionare sugli accessi

Misure di riduzione della diffusione del Coronavirus			
	<p>E' fatto divieto l'accesso alla Scuola da parte di coloro che non sono stati preventivamente autorizzati dalla stessa, secondo le procedure applicabili. E' fatto divieto l'accesso a persone con sintomi quali febbre (maggiore di 37,5 °C), o soggetti a provvedimenti di quarantena o risultati positivi al virus.</p>		
Qualora una persona dovesse rientrare in uno di questi casi:			
	Sintomi quali febbre (37,5), tosse, difficoltà respiratorie.		Aver avuto contatti faccia a faccia in locale chiuso con persone risultate infette o a grave sospetto di infezione.
<p>E' vietato l'accesso a Scuola ma è necessario rimanere all'interno del proprio domicilio, contattando il proprio medico.</p>			
<p>Fornendo tutte le indicazioni richieste e seguendo alla lettera le indicazioni che riceverà</p>			
Al fine di ridurre la diffusione, Vi invitiamo, comunque:			
	Lavare frequentemente le mani. Lavare le mani con acqua e sapone per almeno 60 secondi.		Evitare di toccare con le mani la bocca e gli occhi, prima di averle lavate. Evitare strette di mano, baci e abbracci. Non toccarsi occhi e bocca con le mani
	Usare fazzoletti monouso per soffiarsi il naso e gettarli, una volta utilizzati, nei cestini. Evitare l'uso promiscuo di bottiglie, bicchieri, penne, quaderni etc. Coprirsi la bocca se si starnutisce o tossisce.		Evitare contatti ravvicinati con persone che presentino sintomi influenzali quali tosse e raffreddore. Se possibile, mantenere una distanza di 1 metro dalle persone. Ogni qual volta sia possibile, scegliere riunioni a distanza.



Come **frizionare** le mani con la soluzione alcolica?

**USA LA SOLUZIONE ALCOLICA PER L'IGIENE DELLE MANI!
LAVALE CON ACQUA E SAPONE SOLTANTO SE VISIBILMENTE SPORCHE!**

Durata dell'intera procedura: **20-30 secondi**

<p>1a</p>	<p>1b</p>	<p>2</p>
<p>Versare nel palmo della mano una quantità di soluzione sufficiente per coprire tutta la superficie delle mani.</p>		<p>frizionare le mani palmo contro palmo</p>
<p>3</p>	<p>4</p>	<p>5</p>
<p>il palmo destro sopra il dorso sinistro intrecciando le dita tra loro e viceversa</p>	<p>palmo contro palmo intrecciando le dita tra loro</p>	<p>dorso delle dita contro il palmo opposto tenendo le dita strette tra loro</p>
<p>6</p>	<p>7</p>	<p>8</p>
<p>frizione rotazionale del pollice sinistro stretto nel palmo destro e viceversa</p>	<p>frizione rotazionale, in avanti ed indietro con le dita della mano destra strette tra loro nel palmo sinistro e viceversa</p>	<p>...una volta asciutte, le tue mani sono sicure.</p>



VINCENZO
LANZA
LICEO CLASSICO STATALE

UFFICIO SCOLASTICO
Saper@
REGIONALE EMILIA
PIEMONTE

 **LICEO
ARTISTICO**
PERUGINI Foggia



Come lavarsi le mani con acqua e sapone?



LAVA LE MANI CON ACQUA E SAPONE, SOLTANTO SE VISIBILMENTE SPORCHE! ALTRIMENTI, SCEGLI LA SOLUZIONE ALCOLICA!



Durata dell'intera procedura: **40-60 secondi**



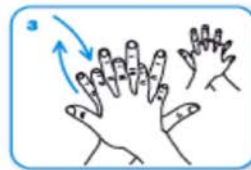
Bagna le mani con l'acqua



applica una quantità di sapone sufficiente per coprire tutta la superficie delle mani



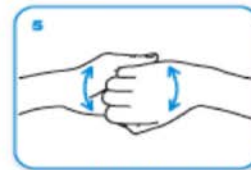
friziona le mani palmo contro palmo



il palmo destro sopra il dorso sinistro intrecciando le dita tra loro e viceversa



palmo contro palmo intrecciando le dita tra loro



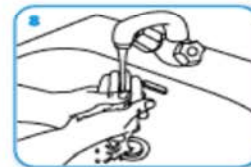
dorso delle dita contro il palmo opposto tenendo le dita strette tra loro



frizione rotazionale del pollice sinistro stretto nel palmo destro e viceversa



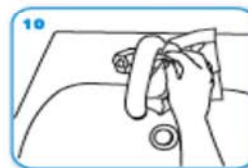
frizione rotazionale, in avanti ed indietro con le dita della mano destra strette tra loro nel palmo sinistro e viceversa



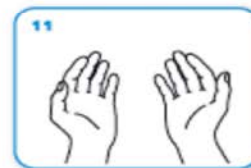
Risciacqua le mani con l'acqua



asciuga accuratamente con una salvietta monouso



usa la salvietta per chiudere il rubinetto



...una volta asciutte, le tue mani sono sicure.

WORLD ALLIANCE
for **PATIENT SAFETY**

WHO acknowledges the Hôpital Universitaire de Genève (HUG), in particular the members of the Infection Control Programme, for their active participation in developing this material.

 **World Health Organization**

All reasonable precautions have been taken by the World Health Organization to verify the information contained in this document. However, the published material is being distributed without warranty of any kind, either expressed or implied. The responsibility for the interpretation and use of the material lies with the reader. In no way does the World Health Organization bear liability for damages arising from its use.



VINCENZO
LANZA
LICEO CLASSICO STATALE

UFFICIO SCOLASTICO
REGIONALE EM
Saper@
PIEMONTE



CORONAVIRUS 2019: COSA FARE SE...

Hai febbre, tosse, mal di gola, difficoltà respiratorie?...

1. Telefona al tuo medico di medicina generale o alla guardia medica. Se i sintomi sono gravi (febbre alta, difficoltà a respirare, confusione mentale) chiama il 118.

2. Non recarti di tua iniziativa dal medico o al Pronto Soccorso, per ridurre il rischio di contagiare altre persone!

3. Resta a casa e riduci al minimo i contatti con altre persone!



4. Quando stai vicino ad altre persone (es. familiari, persone che prestano assistenza ...) indossa una mascherina chirurgica e assicurati che anche loro la indossino!

5. Quando tossisci o starnutisci, copri il naso e la bocca con un fazzoletto monouso oppure con il gomito flesso!



6. Lavati le mani dopo esserti toccato gli occhi, soffiato il naso o aver tossito o starnutito.

7. Lavati le mani prima di toccare oggetti e superfici che possono essere toccati da altre persone!

8. Usa fazzoletti di carta monouso e gettali in sacchetti di plastica impermeabili dentro contenitori chiusi!

9. Lava frequentemente gli oggetti e le superfici con cui entri in contatto (ad es. quelle che si toccano oppure che possono essere contaminate da goccioline prodotte mentre si starnutisce, si tossisce o ci si soffia il naso). Per pulire, usa guanti e materiale monouso (es. carta) che, al termine del loro utilizzo, dovranno essere immediatamente gettati in sacchi impermeabili dentro contenitori chiusi; rimuovi lo sporco visibile usando acqua e un comune detergente, risciacqua bene e poi disinfetta con alcool etilico al 70% oppure con prodotti a base di ipoclorito di sodio (varechina) candeggina); ad ogni passaggio, usa carta o salviette pulite per evitare di ricontaminare la superficie appena detersa.

10. Lava i vestiti, gli asciugamani e la biancheria a 90°C.

11. Ventila spesso gli ambienti.



VINCENZO
LANZA
LICEO CLASSICO STATALE



Come indossare la mascherina

- prima di indossare la mascherina, lavati le mani con acqua e sapone o con una soluzione alcolica (igienizzanti per le mani concentrazione di alcool di almeno il 60%)
- copri bocca e naso con la mascherina assicurandoti che aderisca bene al volto
- evita di toccare la mascherina mentre la indossi, se la tocchi, lavati le mani
- quando diventa umida, sostituiscila con una nuova e non riutilizzarla; infatti sono maschere monouso
- toglila la mascherina prendendola dall'elastico e non toccare la parte anteriore della mascherina; gettala immediatamente in un sacchetto chiuso e lavati le mani.

Procedura per indossare il respiratore (filtrante facciale)

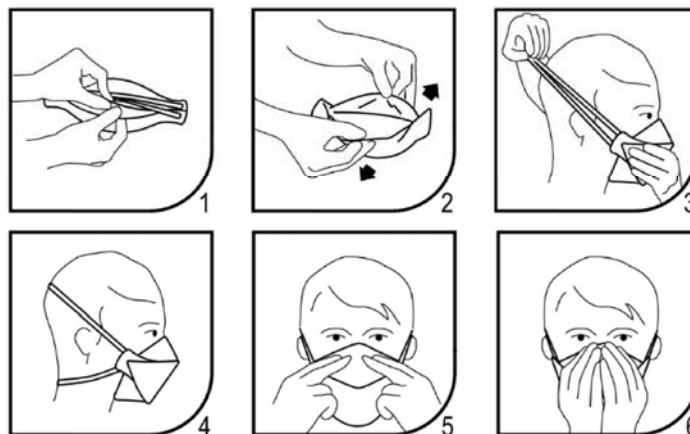
- 1) Con il rovescio del respiratore rivolto verso l'alto, aiutandosi con la linguetta, separare il lembo superiore ed inferiore del respiratore fino a ottenere una forma a conchiglia. Piegare leggermente il centro dello stringinaso.
- 2) Assicurarsi che non vi siano pieghe all'interno di ciascun lembo.
- 3) Tenere il respiratore in una mano, con il lato aperto rivolto verso il viso. Afferrare con l'altra mano entrambi gli elastici. Posizionare il respiratore sotto il mento con lo stringinaso rivolto verso l'alto e tirare gli elastici sopra il capo e dietro le orecchie.
- 4) Posizionare l'elastico superiore sulla sommità del capo e quello inferiore sotto le orecchie. Gli elastici non devono essere attorcigliati. Aggiustare i lembi superiore e inferiore fino ad ottenere una tenuta ottimale.
- 5) Usando entrambe le mani, modellare lo stringinaso facendolo aderire perfettamente a naso e guance.
- 6) Effettuare la prova di tenuta coprendo il respiratore con entrambe le mani facendo attenzione a non modificarne la tenuta.



VINCENZO
LANZA
LICEO CLASSICO STATALE

UFFICIO SCOLASTICO
REGIONALE EM
Saperi
@
PIEMONTE

LICEO
ARTISTICO
PERUGINI foggia



Se si usa un respiratore senza valvola - espirare con decisione.

- Se si usa un respiratore con valvola – inspirare con decisione
- Se si percepiscono perdite d'aria intorno al naso, aggiustare lo stringinaso.
- Se si percepiscono perdite d'aria lungo i bordi del respiratore, riposizionare gli elastici e ripetere la prova di tenuta.



VINCENZO
LANZA
LICEO CLASSICO STATALE

UFFICIO SCOLASTICO
Saperi
REGIONALE EMILIA
PIEMONTE

**LICEO
ARTISTICO**
PERUGINI Foggia



ATTENZIONE

<p>ASSICURARSI CHE IL VISO SIA PULITO E RASATO. I RESPIRATORI NON DEVONO ESSERE INDOSSATI IN PRESENZA DI BARBA, BAFFI E BASETTE CHE POSSONO IMPEDIRE UNA BUONA ADERENZA AL VISO</p>	
<p>ASSICURARSI CHE I CAPELLI SIANO RACCOLTI INDIETRO E NON CI SIANO GIOIELLI CHE INTERFERISCONO CON IL BORDO DI TENUTA DEL RESPIRATORE.</p>	
<p>TOGLIERE LA MASCHERINA (MONOUSO) DA DIETRO (SENZA TOCCARE LA PARTE ANTERIORE) E BUTTARLA IMMEDIATAMENTE IN UN CONTENITORE CHIUSO; PULIRE LE MANI CON UN DETERGENTE A BASE DI ALCOL O ACQUA E SAPONE</p>	
<p>LA DURATA DELLE MASCHERINE MONOUSO DIPENDE DALLA TIPOLOGIA DI MATERIALE FILTRANTE. SOSTITUIRE LA MASCHERINA CON UNA NUOVA NON APPENA È UMIDA E NON RIUTILIZZARE QUELLE MONOUSO</p>	
<p>CONSERVARE LE MASCHERE SECONDO LE ISTRUZIONI DEL FABBRICANTE</p>	
<p>NON LASCIARE LA MASCHERA ESPOSTA A POLVERI, LIQUIDI, AGENTI CONTAMINANTI. IN CASO SI VOGLIA TOGLIERE LA MASCHERA CONSERVARLA SOLO IN APPOSITI CONTENITORI O SECONDO ISTRUZIONI DEL FABBRICANTE</p>	



VINCENZO
LANZA
LICEO CLASSICO STATALE



Uso dei guanti

L'uso dei guanti, come quello delle mascherine, aiuta a prevenire le infezioni ma solo a determinate condizioni. Diversamente, il dispositivo di protezione può diventare un veicolo di contagio. L'Istituto superiore di sanità (ISS) ci fornisce le indicazioni per un loro utilizzo corretto, eccole.

Si ai guanti a patto che:

- non sostituiscano la corretta igiene delle mani che deve avvenire attraverso un lavaggio accurato e per almeno venti secondi;
- siano ricambiati ogni volta che si sporcano ed eliminati correttamente nei rifiuti indifferenziati;
- come le mani, non vengano a contatto con bocca naso e occhi;
- siano eliminati al termine dell'uso, per esempio, al supermercato;
- non siano riutilizzati.





VINCENZO
LANZA
LICEO CLASSICO STATALE



Si ricorda, infine, che la corretta applicazione di queste misure costituisce una precisa responsabilità individuale e sociale; tutti sono pertanto chiamati ad applicare con rigore e responsabilità le indicazioni formulate, a protezione di sé stessi e dell'intera comunità scolastica.

Il Dirigente Scolastico
prof. Giuseppe TRECCA